

発行：神戸市職員信用組合

〒651-0087 神戸市中央区御幸通6丁目1-12

三宮ビル東館 2階

☎078-984-0500 ☎078-242-1066

🌐https://www.kobe-syokusin.shinkumi.jp/



インターネット バンキングサービスが はじまりました!



詳細はこちら

1. 対象者

しよくしん組合員および親睦会等各種団体で、
普通（総合）預金口座をお持ちの方

2. 対象サービス

- ・ 残高照会
- ・ 入出金明細照会（直近 3か月分）
- ・ 振込
- ・ 定期預金への預け入れ
（個人・1年定期に限る）

3. 利用時間

原則 24時間（メンテナンス等で
利用できない場合があります。）

4. 利用限度額

- (1) 振込
1日あたり100万円以内で利用者が
指定する金額
- (2) 定期預金への預け入れ額
制限なし
（1回あたりの上限額は500万円）

5. 振込手数料

振込先	組合員 （個人）	親睦会等 各種団体
しよくしん口座	無料	無料
他金融機関	110円	160円

【問合せ先】 預金課 TEL 078-984-0504（内線 953-2560）

スプリングキャンペーン 第1弾

自動車ローン 特別金利 キャンペーン

朗報です!

(変動金利)

店頭表示金利 2.70%

キャンペーン金利

1.90%

300万円をご利用の場合

(令和5年1月1日現在)

(10年返済でご利用の場合約13万円おトク)

キャンペーン期間 … 2月1日(水)～4月28日(金)

適用金利 … 店頭表示金利から **0.80%優遇** (借入日から最終返済まで適用)

ご利用額 … 500万円以内

返済期間 … 10年以内

さらに!!!

自動車ローンお使いみちがひろがりました!!

(よりご利用しやすくなります)

新たにご利用いただけるお使いみち

- 車検代
- 車の修理代
- 他行等でご利用中の車のローンの借換え
- 電動アシスト付自転車の購入など

おクルマご購入の際は、
ぜひ「しゅくしんの自動車ローン」をご検討ください!!



詳細はこちら

【問合せ先】 融資課 TEL 078-984-0503 (内線953-2541～2545)

スプリングキャンペーン 第2弾

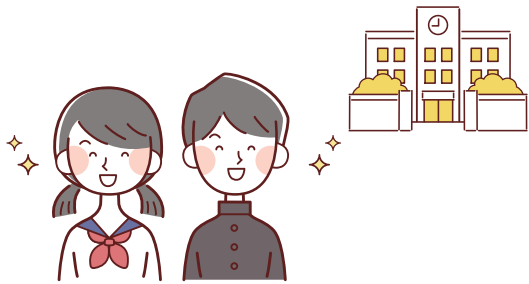
教育ローンキャンペーン

3,000円分の図書カードをプレゼント!

2月1日(水)～4月28日(金)

キャンペーン期間中に教育ローンをご契約いただいた方に、対象となるお子様おひとりにつき3,000円分の図書カードをプレゼントします。

- 適用金利…………… 年1.90% (変動金利)
(令和5年1月1日現在)
- お使いみち…………… ご本人、お子様または
扶養親族等の修学資金
- ご利用額…………… 1,000万円以内
- 返済期間…………… 15年以内



詳細はこちら

☆☆他の金融機関の教育ローンからのお借換えにもご利用いただけます☆☆

豆知識 自動車ローン「金融機関か? ディーラーのローンか?」

(しよくしん「資金計画総合相談」担当 中野FP(ファイナンシャルプランナー))

自動車購入時に検討される「自動車ローン」は大きく分けると金融機関の『自動車ローン』か、ディーラーの『自動車ローン』ではないでしょうか? ここで、それぞれの特徴を比較してみましょう。

	金融機関のローン	ディーラーのローン
借りやすさ・手続のしやすさ	営業日のみ(概ね土日は不可) 審査に時間がかかる	購入と同時に手続きできる 審査が早い(土日でも手続き可)
返済期間	多くは最長10年まで対応	6年以内が多い
金利	概ね2～5%程度が多い	概ね4～8%程度が多い

借りやすさ、お手軽さを重視すると「ディーラーローン」。
返済期間・金利で選ぶと「金融機関」となるかと思えます。
もし、両方を比較検討したいという人は、まず金融機関で相談してからディーラーに行くことをおすすめします。
購入決定より先に、ローンのメドをつけておかないと、商談が進むにつれて時間がなくなって、結局「ディーラーローン」一択ということになるかもしれません。

【問合せ先】 融資課 TEL 078-984-0503 (内線 953-2541～2545)

退職金特別定期預金

令和4年度
定年退職者様
限定

募集期間 2月1日(水)～2月28日(火) 必着

期間3か月
特別金利

年**2.00%** (税引前)

★満期後は、有利な金利のATM/ハッピーボーナス定期預金へ自動継続(令和5年夏期予定)

1,000万円を3か月間(91日)お預入れした場合の受取利息は**39,734円!!**(税引後利息)

対象のお客様 令和5年3月に定年退職を迎える当組合の組合員様で、しゅくみ口座を退職金の振込先にご指定いただいたお客様
※令和4年12月1日現在で組合員のお客様

預入金額 100万円以上2,000万円以内(100万円単位)
お振込された退職金の範囲内
・お一人様1契約

預入期間 3か月

申込方法 郵送または本店窓口

契約日 退職金振込日の翌営業日



【問合せ先】 預金課 TEL 078-984-0504 (内線 953-2560)

詳細はこちら

募集期間 2月1日(水)～3月17日(金) 当日消印有効

懸賞付定期預金キャンペーン

2万円相当(税引後)のギフトカードが

$\frac{1}{4}$ の確率で当たる!

1千万円お預けの場合、
最高4万円相当(税引後)
(2本)が当たるチャンス!



キャンペーン金利
(年利率・税引前)

0.04%

参考：令和5年1月1日現在
期日指定定期預金
店頭表示金利：0.01%



【預入金額】 500万円または1,000万円 (お一人様いずれか1契約)

【預入期間】 3年

【契約日】 令和5年4月17日(月)

【懸賞】 抽選権 500万円は1口、1,000万円は2口
抽選時期 令和6年7月

【問合せ先】 預金課 TEL 078-984-0504 (内線 953-2560)

詳細はこちら

お問い合わせ内容 電話(直通)

融資	078-984-0503	出資・その他	078-984-0500
普通預金 (マイポケット・グループ預金)	078-984-0504	通帳・キャッシュカード紛失など	しゅくみATMセンター 047-498-0151
定期預金・キャッシュカード・振込		夜間(17:30～翌8:45) 休日(土日祝日・年末年始)	
財形預金・定期積金	078-984-0502		

営業時間(窓口取扱) 平日9時～11時 12時～15時