

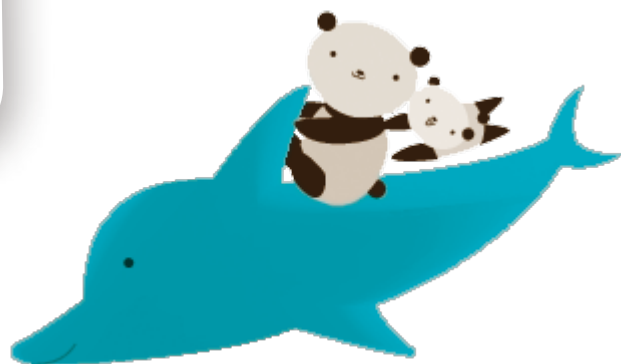
発行：神戸市職員信用組合

〒651-0087 神戸市中央区御幸通

6丁目1-12 三宮ビル東館 2階

☎078-984-0500 ☎078-242-1066

🌐https://www.kobe-syokusin.shinkumi.jp



新規採用職員のみなさん

しよくしんの 組合員になりませんか？

出金手数料が24時間実質無料

しよくしんのキャッシュカードは、ほとんど全ての金融機関のATMでご利用いただけます。

(利用時にはお客様に負担していただき、利用月の翌月20日頃、ご利用口座に返戻します。)

事業利用分量配当でお得

事業年度の収益の状況に応じ、
1年間の利息相当額の一定の割合を
配当として還元しています。

【参考】

令和2年度実績

貸出利息100円につき20円

預金利息100円につき10円

【問合せ先】

預金課

TEL 078-984-0504 (内線 953-2560)



(新規採用職員説明会風景)

引続き、
加入申し込みを
受け付けています
お気軽にお問い合わせ
ください。

新規採用者260人に
新規加入申込を
いただきました。

ご来店の際には電話にて事前予約をお願いします。

スリーエス S:しゅくしゅで S:素敵に S:住まい

SSS住宅ローン

年
0.85%

(10年間固定金利)



**融資限度額5,000万円
定年退職後も返済可能**

★団体信用生命保険料・繰上返済手数料・条件変更手数料……………**0円**

事業利用分量配当でさらにお得！

事業年度の収益の状況に応じ、1年間お支払いいただいた利息相当額の一定の割合を配当として還元します。

【参考】令和2年度実績100円につき20円 **0.85%⇒実質0.68%**

※収益の状況により配当できない場合もあります。

【問合せ先】 融資課 TEL 078-984-0503 (内線 953-2541 ~ 2545)

令和4年3月末に定年退職を迎えられる方へ

スカイローンから SSS住宅ローンへの 借換はいかがですか？



借換

申込受付期間

令和3年

9月30日まで!!

メリット1 退職金での清算不要!! 定年退職後も支払い続けられます!

メリット2 スカイローン変動金利1.65%

▶▶▶ SSS住宅ローン10年間固定金利0.85%

(例) 退職時にスカイローン残高が1,000万円の方が
SSS住宅ローンへ借換、返済期間を79才まで延長した場合

年間支払額

▲ **約92万円**

毎月返済 **67,729円**

ボーナス時 **333,487円**

毎月返済

46,380円

ボーナス時

0円

▲約2.1万円/月

返済条件によって、返済額等は異なりますので
お気軽にご相談ください。

【問合せ先】 融資課 TEL 078-984-0503 (内線 953-2541 ~ 2545)

【募集期間】令和3年6月30日(水)～令和3年8月16日(月)

ATMで気軽に
定期預金を
始めませんか



しゅくしん

令和3年度夏期

1年

ATM

ハッピーボーナス定期預金

特別金利キャンペーン

期間1年

(特別金利)

年0.10%

(年利率・税引前)

※ATM定期の店頭表示金利:年0.010%(令和3年5月31日現在)より
10倍お得な金利です。

対象者

当組合の定期預金口座(通帳式)をお持ちの方(個人)

適用方法

しゅくしんATMでお手続きをした場合に適用されます(平日8:45～17:00)

●キャンペーン期間中に満期を迎えるATM定期(1年)(個人)は、
自動的にATMハッピーボーナス定期預金に切り替わります。

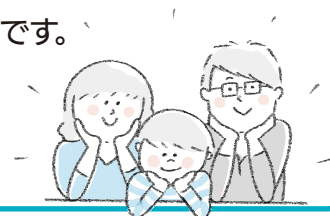
預入金額

1,000円～500万円(複数申込可)

※現金によるお預入れの場合、1回のお預入れ上限は100万円です。

【問合せ先】

預金課 TEL 078-984-0504 (内線 953-2560)



お問い合わせ内容 電話(直通)

| | | | |
|-------------------------|--------------|---|------------------------------|
| 融資 | 078-984-0503 | 定期積金 | 078-984-0502 |
| 普通預金 (マイポケット・グループ預金) | 078-984-0504 | 出資・その他 | 078-984-0500 |
| 定期預金・キャッシュカード・振込 | | 通帳・キャッシュカード紛失など 夜間(17:30～翌8:45) 休日(土日祝日・年末年始) | しゅくしんATMセンター 047-498-0151 |
| 財形預金 | 078-984-0502 | | |

営業時間(窓口取扱) 平日9時～11時 12時～15時