

Coming  
Soon!!



新商品



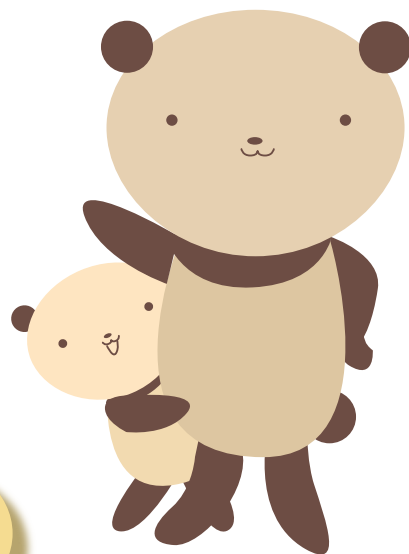
# (仮)積立定期預金 (エンドレス型)

令和8年8月より受付開始予定  
(令和8年10月給与分より積立)

全職員（組合員）対象

給与天引きの他、  
臨時に積立もできる

申込は、毎月受付



金利のある世界で

“エンドレス”という選択！

しよくしんのエンドレス型積立定期預金、乞うご期待！